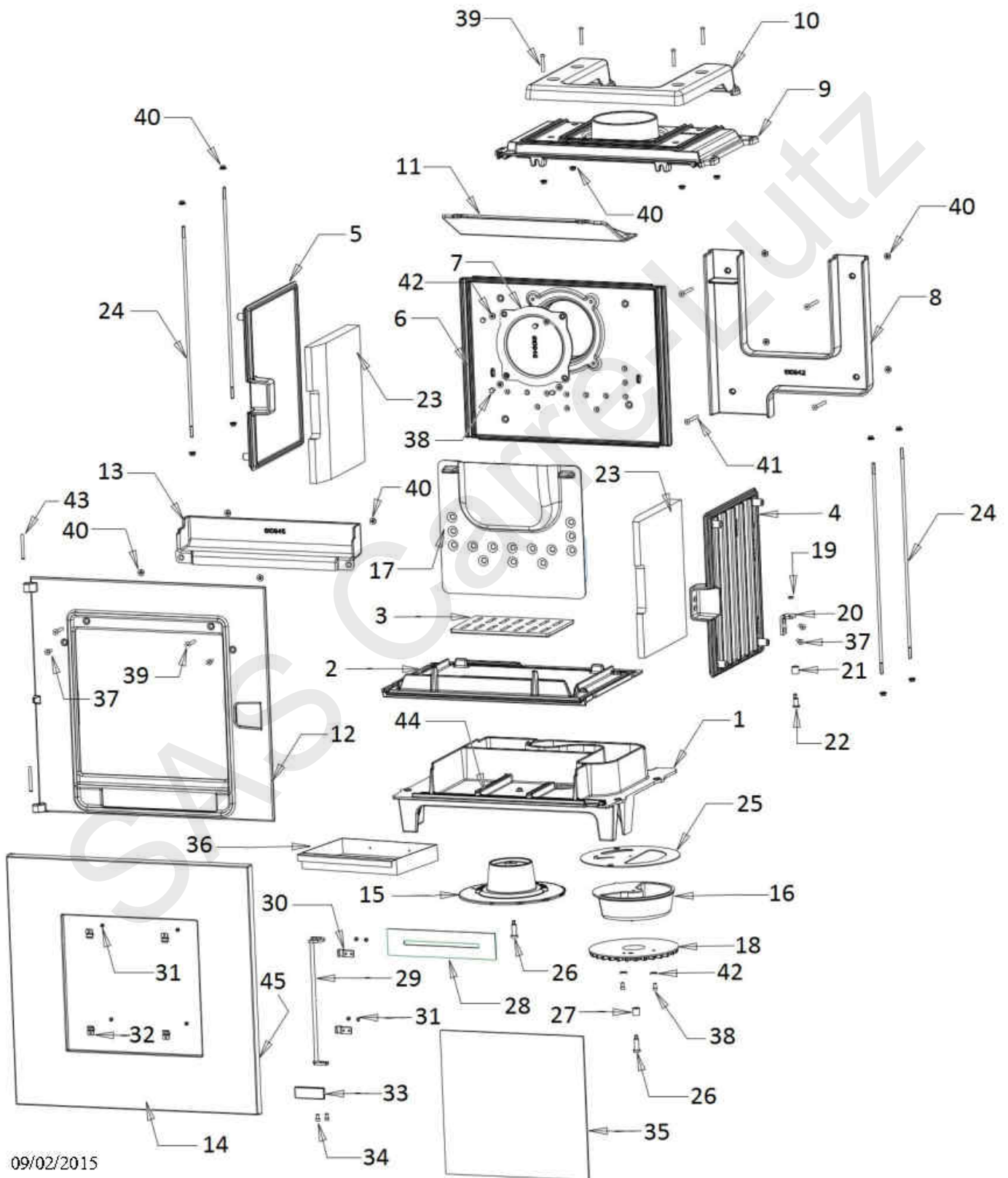


Foyer à encastrer 550 ROCHE

Référence : 6558 44



Foyer à encastrer 550 ROCHE

Référence : 6558 44

<i>Repère</i>	<i>Nbr</i>	<i>DESIGNATION</i>	<i>Référence</i>
1	1	Socle	F610150U
2	1	Embase	F610931B
3	1	Grille	F610949B
4	1	Côté droit	F610940B
5	1	Côté gauche	F610941B
6	1	Fond	F610932U
7	1	Tampon	F610946B
8	1	Arrière collecteur	F610942B
9	1	Avaloir	F610933B
10	1	Dessus collecteur	F610938B
11	1	Défecteur	F610943B
12	1	Façade	F610152B
13	1	Guide air	F610945B
14	1	Porte	F610151U
15	1	Pignon menant	F610153U
16	1	Registre	F610947U
17	1	Taque	F610935B
18	1	Pignon menée	F610154U
19	1	Ecrou bas M06 brut CL.8	AV7130060
20	1	Equerre excentrique	AT610285A
21	1	Entretoise	AS610153A
22	1	Axe excentrique	AS610125A
23	1	Vermiculite poêle REVA	AI703130A
24	4	Tirant	AS700305A
25	1	Tôle inter. registre poêle REVA	AT610288A
26	2	Vis de poignée inox	AS610144B
27	1	Ressort kit volet	AS95114A
28	1	Enjoliveur	AT610293A
29	1	Tringlerie foyer REVA	AS610188A
30	2	Bride tringle	AT610172A
31	8	Vis TCPZ M04X06	AV8644067
32	4	Clams de vitre	AS700180A
33	1	Poignée type onyx	AS610187A
34	2	Vis CHC M06X010	AV8666100
35	1	Vitre	AX6061311A
36	1	Cendrier	AT610291A
37	4	Vis FHC M06X020	AV8636200
38	6	Vis TH M06x16	AV8406160
39	6	Vis FHC M06X040	AV8636400
40	20	Ecrou embase M6	AV7220060
41	4	Vis FHC M06X060	AV8636600
42	6	Rondelle M M06	AV4100060
43	2	Goupille de 6x40	AV6306400
44	0.4	JOINT THERMOCORDE D5	AI303005
45	1.4	JOINT THERMOCORDE D12	AI303012